

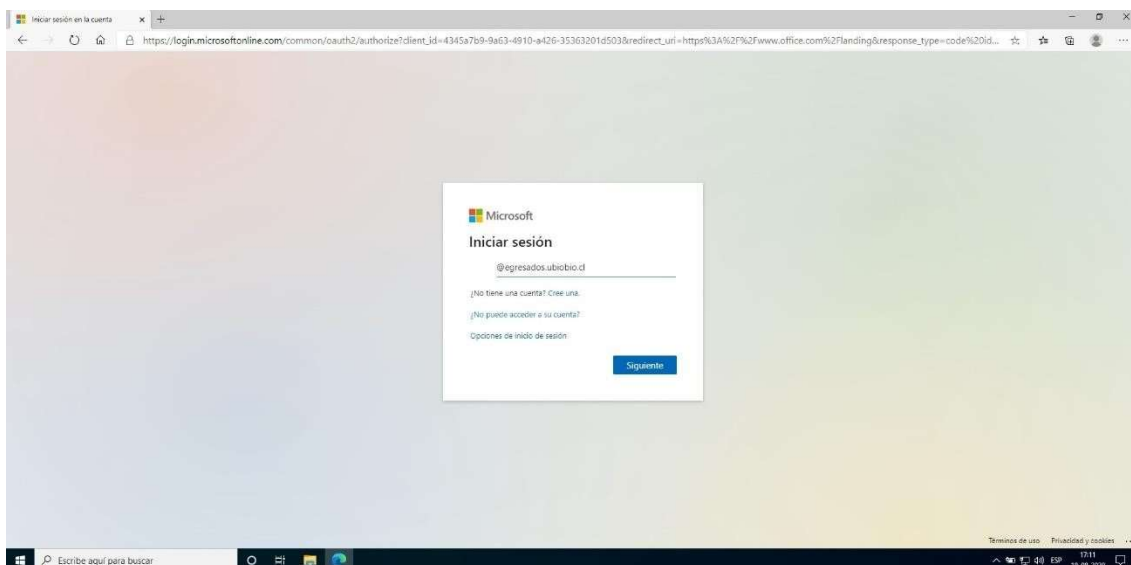
# Tutorial para realizar la instalación de office 365 en Windows

## Descargar instalador

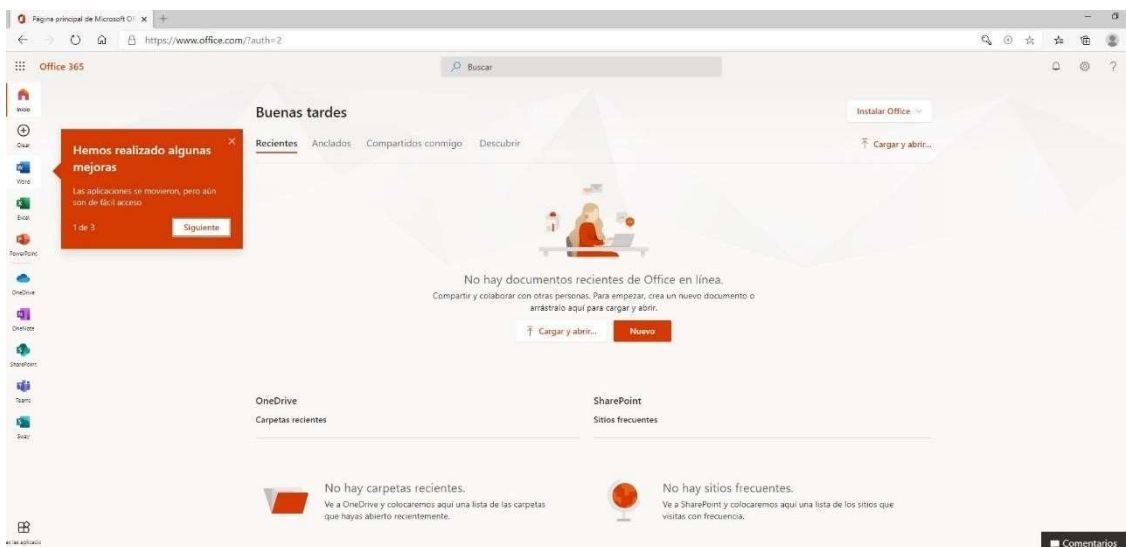
Para iniciar el proceso de instalación, debe dirigirse a la página oficial de office: [www.office.com](https://www.office.com), una vez en ella pulse el botón de iniciar sesión.



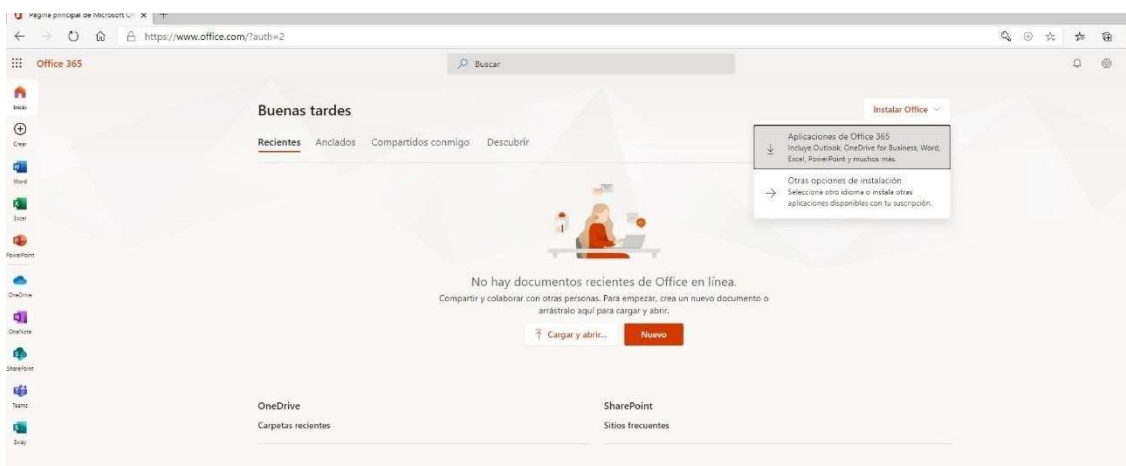
Realizado el paso anterior se le solicitará ingresar usuario y contraseña, en este caso usaremos una cuenta de egresado.



Al ingresar se nos presenta la plataforma web de office, donde puede utilizar en línea las herramientas disponibles. Para efectos de este tutorial descargaremos las herramientas de office para usarlas de la manera convencional.

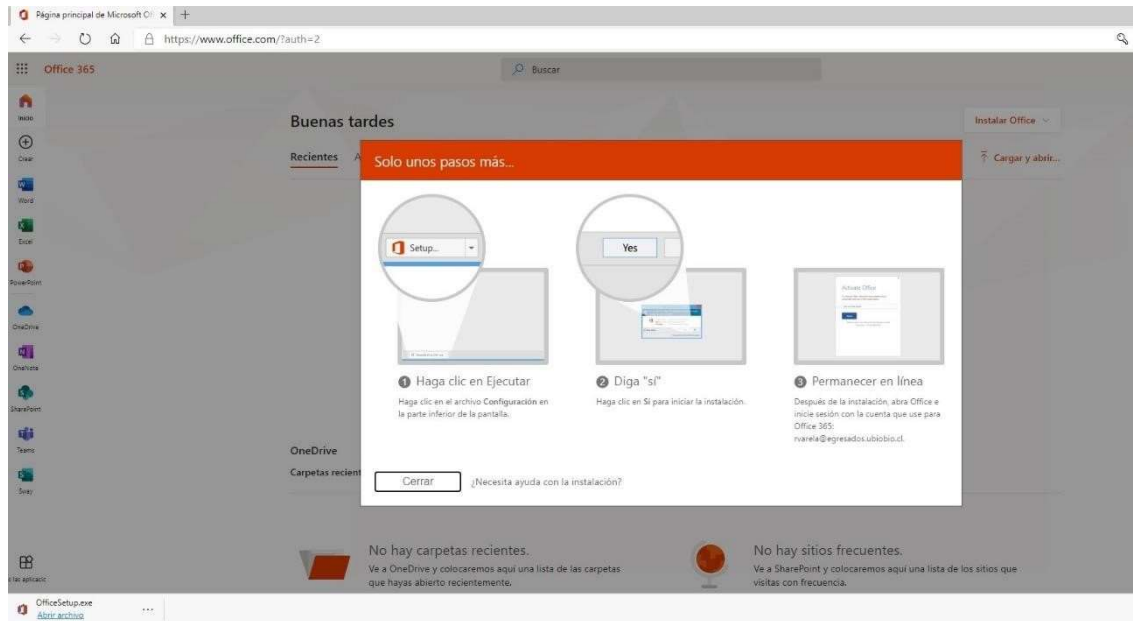


Pulse el botón instalar office y seleccione la opción “Aplicaciones de office 365” para descargar el instalador.

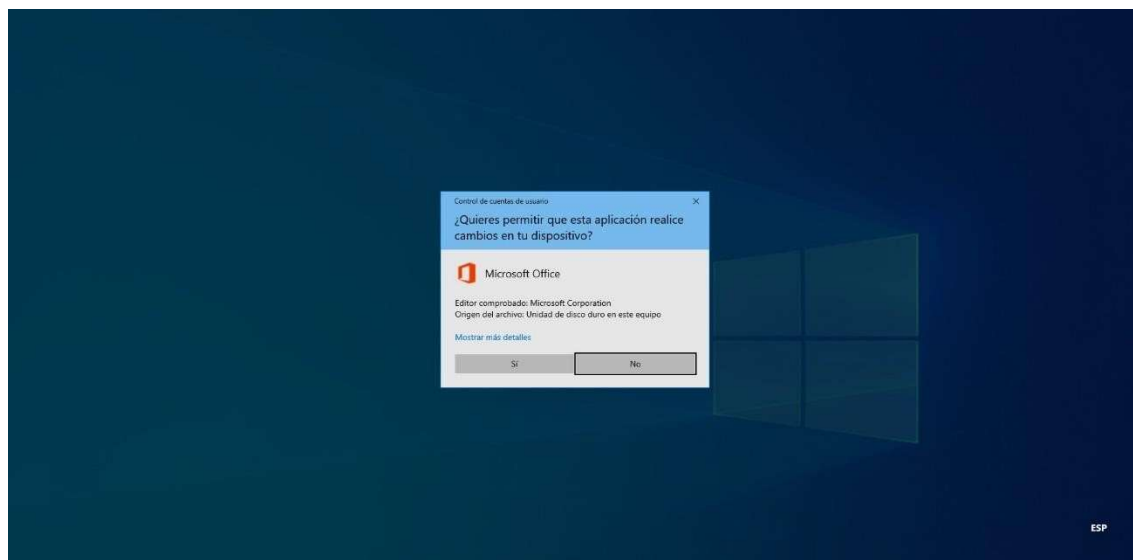


## Instalar Office 365

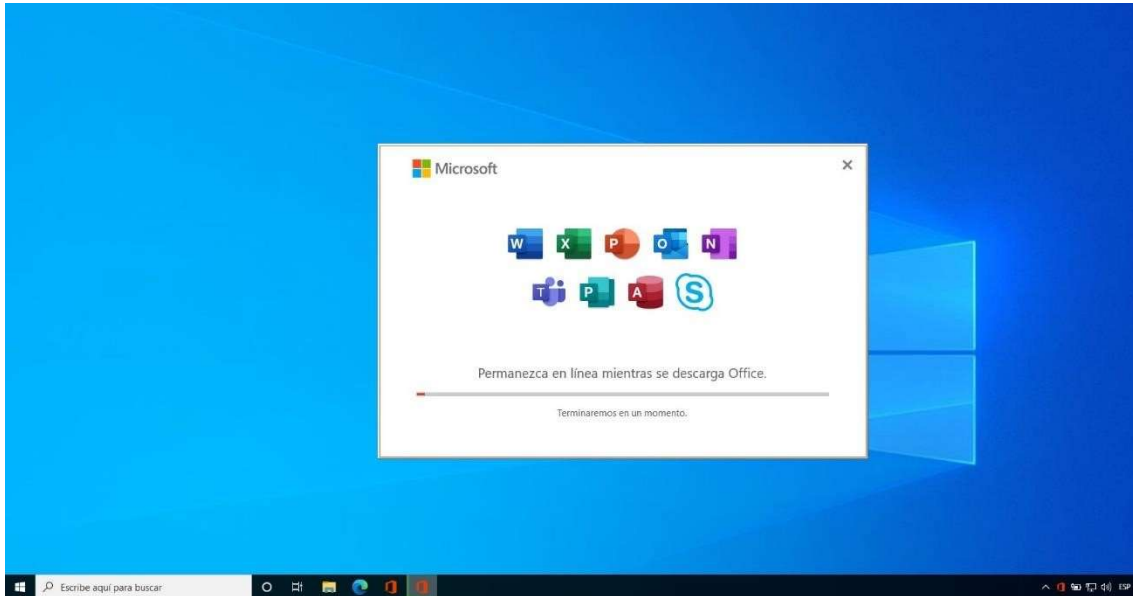
Una vez finalizada la descarga, en nuestro caso usando Microsoft Edge, el instalador aparecerá en la sección de descargas de la aplicación. En la parte inferior se muestra el estado de la descarga y al finalizar puede ejecutar el archivo. Si no ve el archivo descargado, busque en la ruta común que usan los navegadores para guardar archivos provenientes de internet que es C:\Users\"nombre de usuario"\Downloads , en este caso el instalador se denomina "OfficeSetup.exe" .



Al ejecutar el instalador, dependiendo de la configuración del sistema operativo, se le solicitará permiso de ejecución, para lo cual debe pulsar el botón "sí".

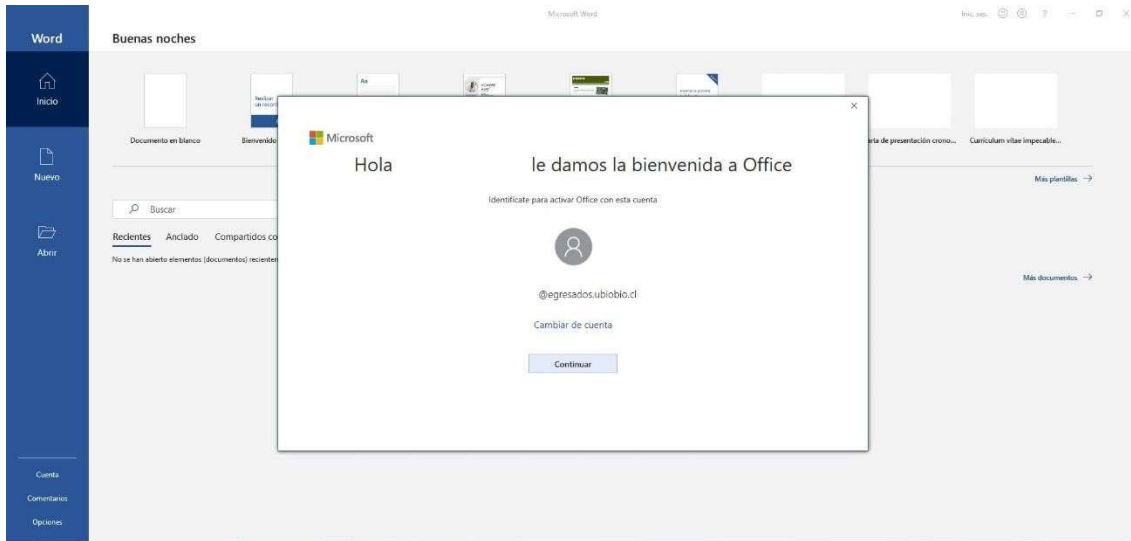


Iniciado el proceso de instalación, éste se ejecutará de manera automatizada, es decir, descargará e instalará las aplicaciones de office. Una vez finalizada sólo queda cerrar el instalador.

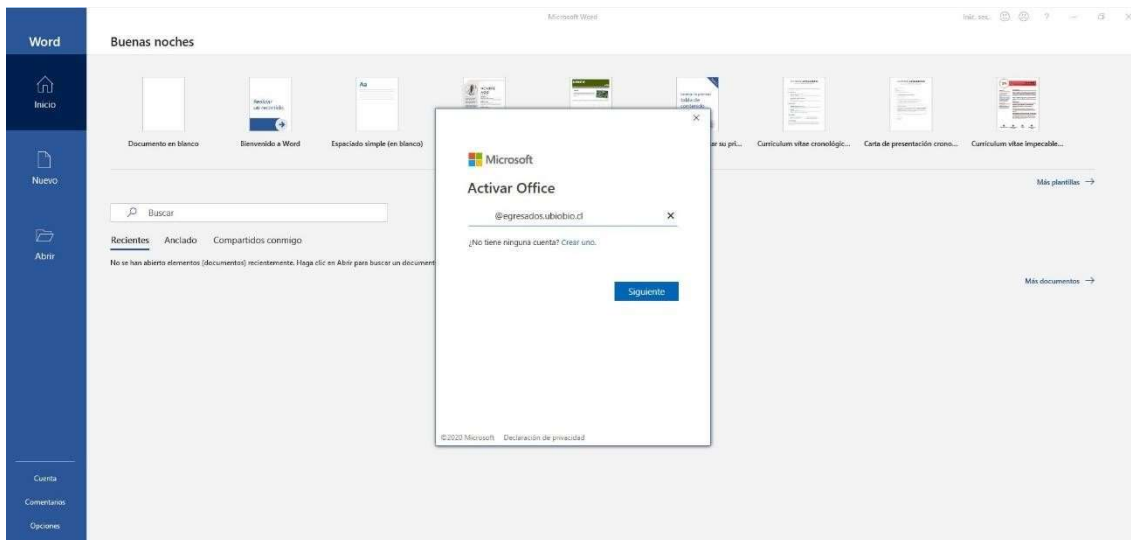


## Validar office 365

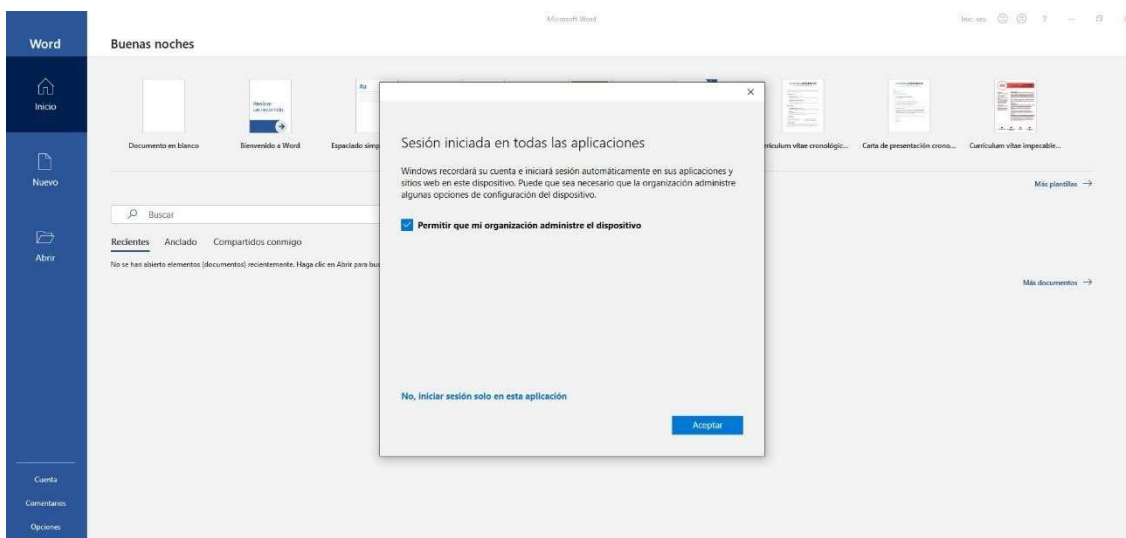
Para validar office debe abrir cualquier aplicación de esta herramienta, en este caso abriremos Word. Al iniciar la aplicación le dará la bienvenida y solicitará confirmar sus credenciales institucionales presione el botón continuar.



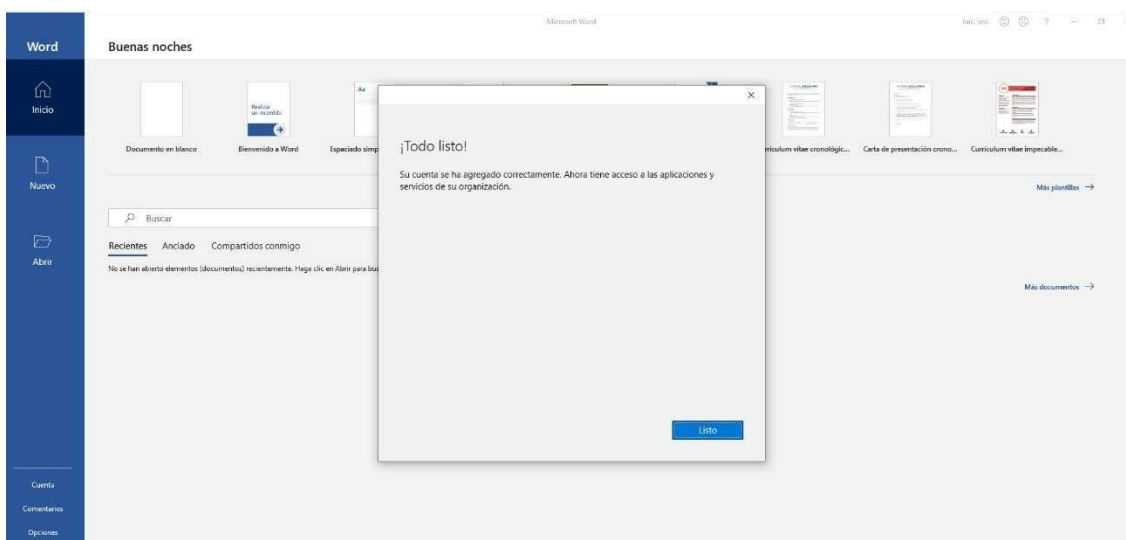
Ingresa usuario y posteriormente contraseña.



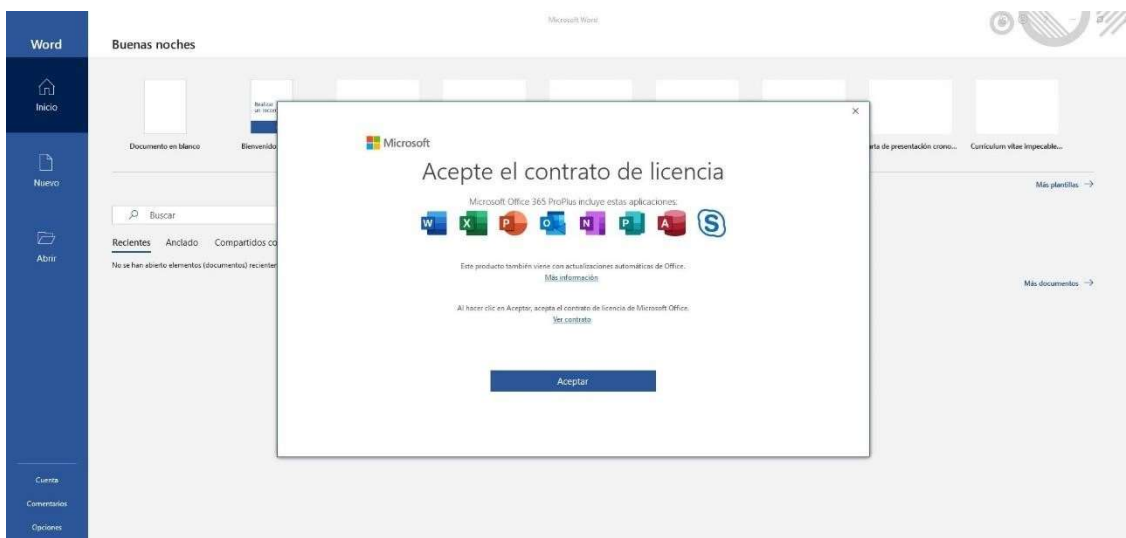
Para finalizar el proceso debe indicar en que aplicaciones iniciar sesión, para efectos prácticos dejaremos como están las opciones, luego pulse aceptar.



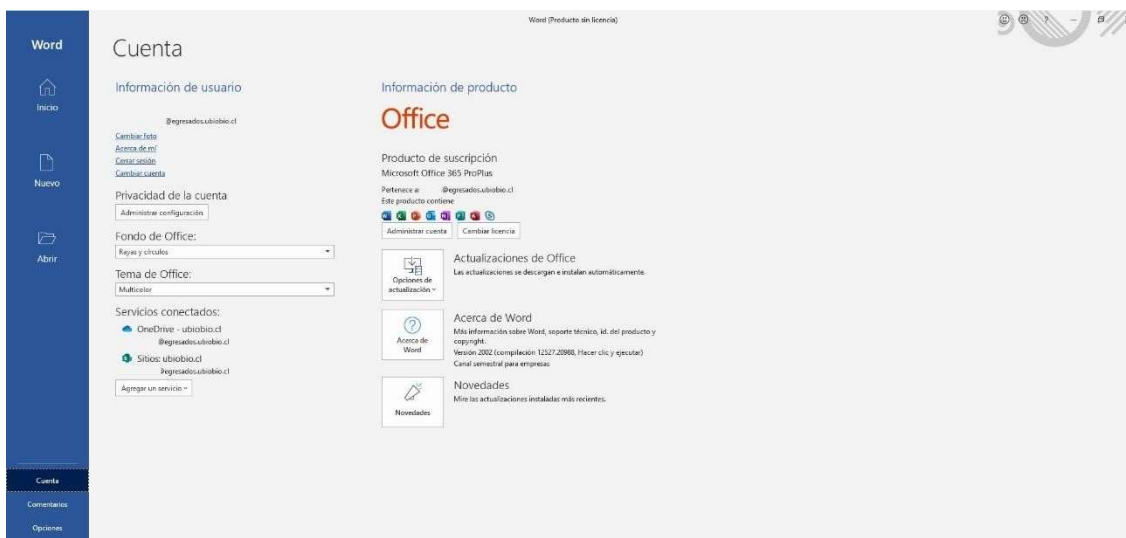
Superada esta etapa se comenzará a activar office en el equipo local. Tras unos segundos le dará un mensaje de "Todo Listo" pulse el botón "Listo".



Como último paso se presenta el contrato de licencia de office en el cual solo se debe pulsar el botón aceptar.

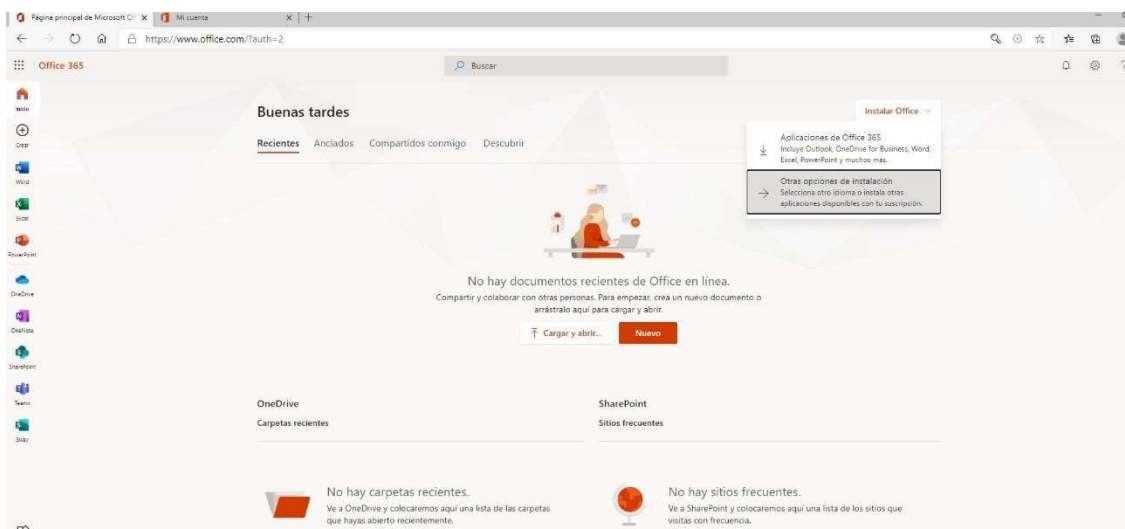


Para revisar la correcta validación del software debe dirigirse al apartado de cuenta donde se mostrará el tipo de licencia ingresada, en nuestro caso es un producto por suscripción.

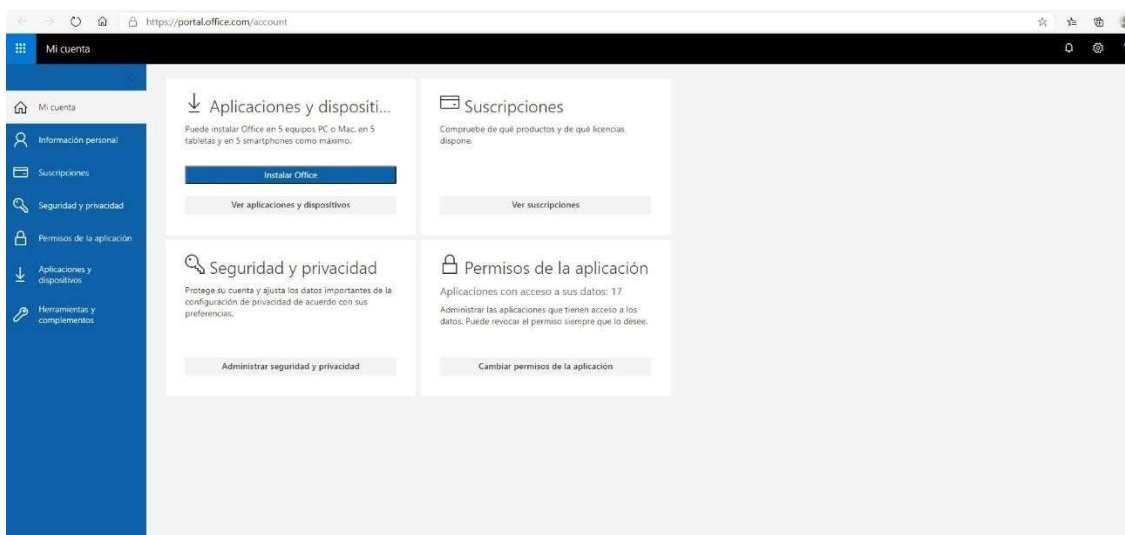


## Revisión de dispositivos validados y descarga alternativa de office

Adicionalmente puede revisar en que dispositivos ha iniciado sesión, cerrarla remotamente o descargar distintas versiones de office, para lo cual debe dirigirse a la página principal de [www.office.com](http://www.office.com) y seleccionar la opción instalar office, pero a diferencia de la primera vez seleccione “otras opciones de instalación” .



Será redirigido al portal de office en el cual se presenta información relacionada a la cuenta, en este apartado sólo describiremos la sección “Aplicaciones y Dispositivos” .





En este apartado, se presenta en que dispositivos se ha iniciado sesión, además de la posibilidad de cerrar la misma, además de descargar office en otros idiomas o versiones de sistema operativo.

